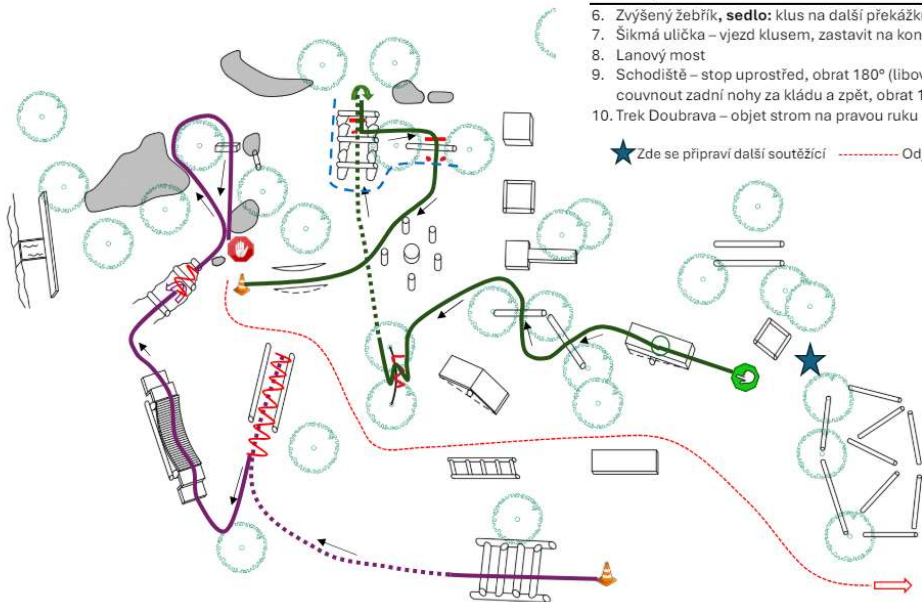


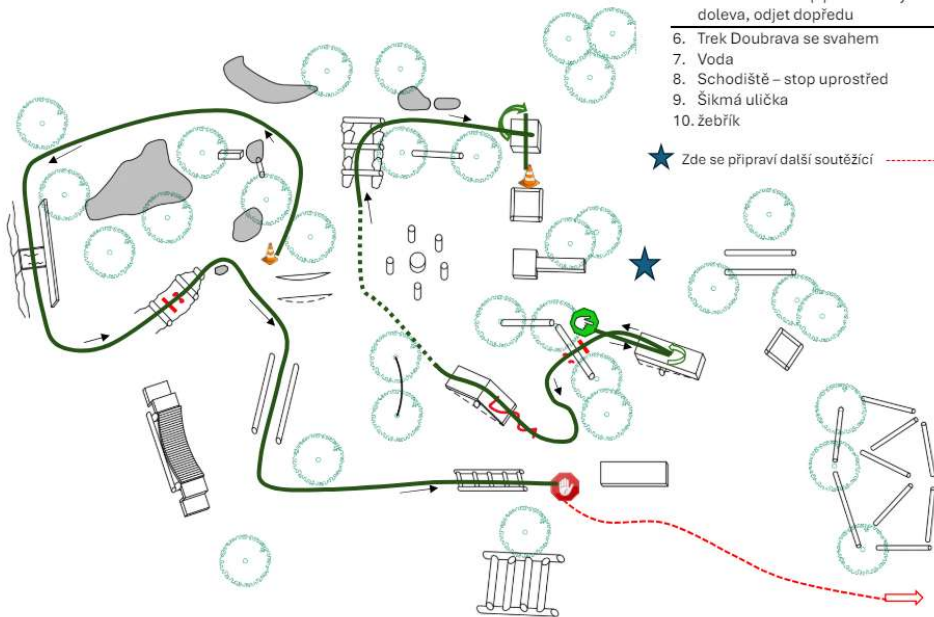
EXTREME ruka + sedlo



1. Houpáčka obrat na středu 360° (libovolná ruka)
2. Klády
3. Branka – couvání (levá ruka), **sedlo**: klus na další překážku
4. Schody + kláda – vyklusat nahoru, obrat 180° vpravo, stop na 2.schodu, obrat vlevo, stop nad kládou (**ruka**: ---- pozice vodiče)
5. Příkop
6. Zvýšený žebřík, **sedlo**: klus na další překážku
7. Šikmá ulička – vjezd klusem, zastavit na konci, vycouvat ven
8. Lanový most
9. Schodiště – stop uprostřed, obrat 180° (libovolná ruka), couvnout zadní nohy za kládu a zpět, obrat 180° (libovolná ruka)
10. Trek Doubrava – objet strom na pravou ruku

★ Zde se připraví další soutěžící - - - - - Odjezd z parku

SOLID ruka + sedlo

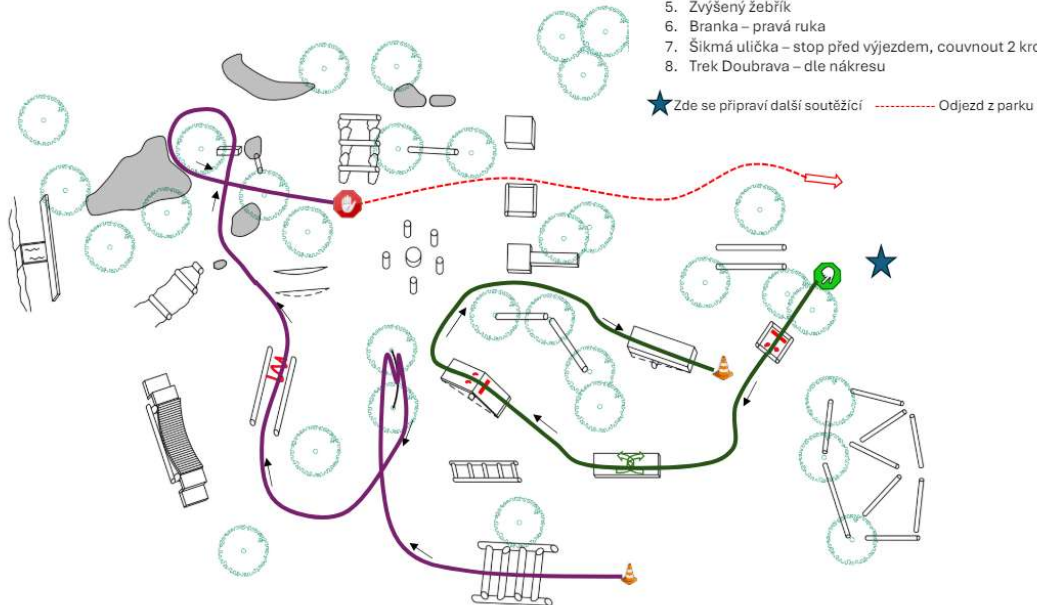


1. Houpáčka obrat na středu 180° (libovolná ruka)
 2. Kláda stop
 3. Střecha – stop uprostřed první části, vycouvat, projet
– klus k následující překážce
 4. Schody
 5. Rozhledna – stop přední nohy nahoře, obrat zádí doleva, odjet dopředu
-
6. Trek Doubrava se svahem
 7. Voda
 8. Schodiště – stop uprostřed
 9. Šikmá ulička
 10. Žebřík

★ Zde se připraví další soutěží - - - - - Odjezd z parku

MEDIUM ruka + sedlo a Bridleless

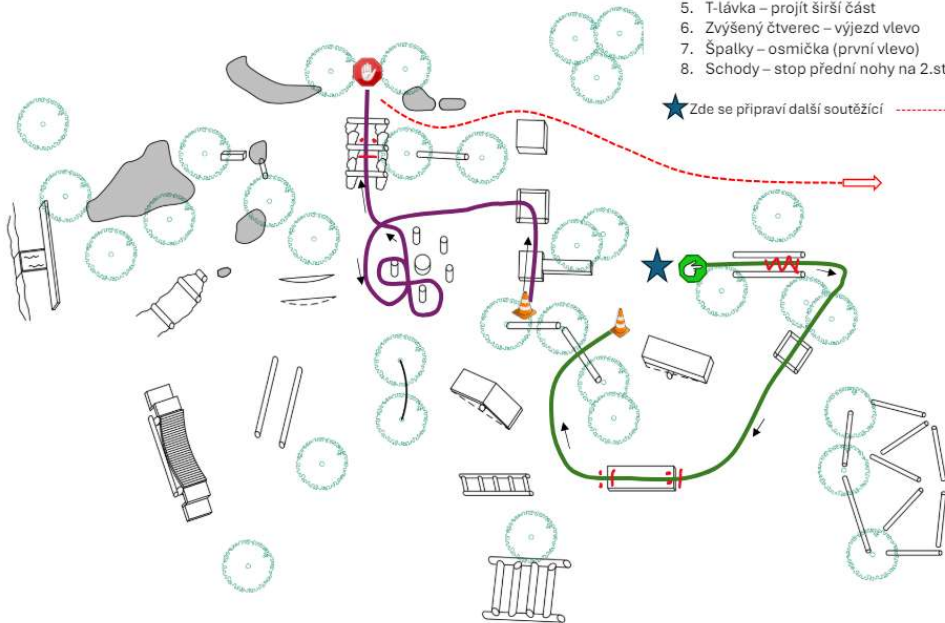
1. Čtverec – stop 4 nohy uvnitř
2. Lávka – obrat na středu 180 ° tam a zpět
3. Střecha – stop uprostřed
4. Houpačka
5. Zvýšený žebřík
6. Branka – pravá ruka
7. Šikmá ulička – stop před výjezdem, couvnout 2 kroky
8. Trek Doubrava – dle nákrasu



Mládež ruka + sedlo

1. Ulička – stop na konci, couvnout 3 kroky
2. Čtverec
3. Lávka – stop přední nohy nahoře a dole
4. Klády – pravá kláda
5. T-lávka – projít širší část
6. Zvýšený čtverec – výjezd vlevo
7. Špalky – osmička (první vlevo)
8. Schody – stop přední nohy na 2.stupni

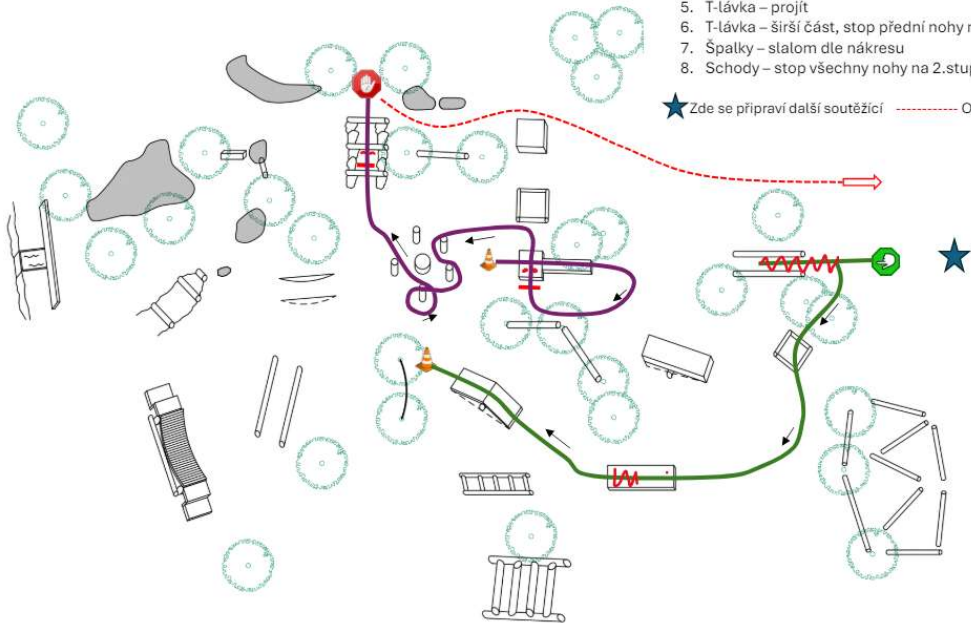
★ Zde se připraví další soutěžící - - - - - Odjezd z parku



EASY ruka + sedlo

1. Ulička – zajet dovnitř, vycouvat
2. Čtverec – výjezd přes roh
3. Lávka – stop na konci, couvnout 2 kroky
4. Střecha
5. T-lávka – projít
6. T-lávka – širší část, stop přední nohy nahoře
7. Špalky – státem dle nákresu
8. Schody – stop všechny nohy na 2.stupni

★ Zde se připraví další soutěžící - - - - - Odjezd z parku



Mountain Trail Park Žitná – přehled překážek 2024

